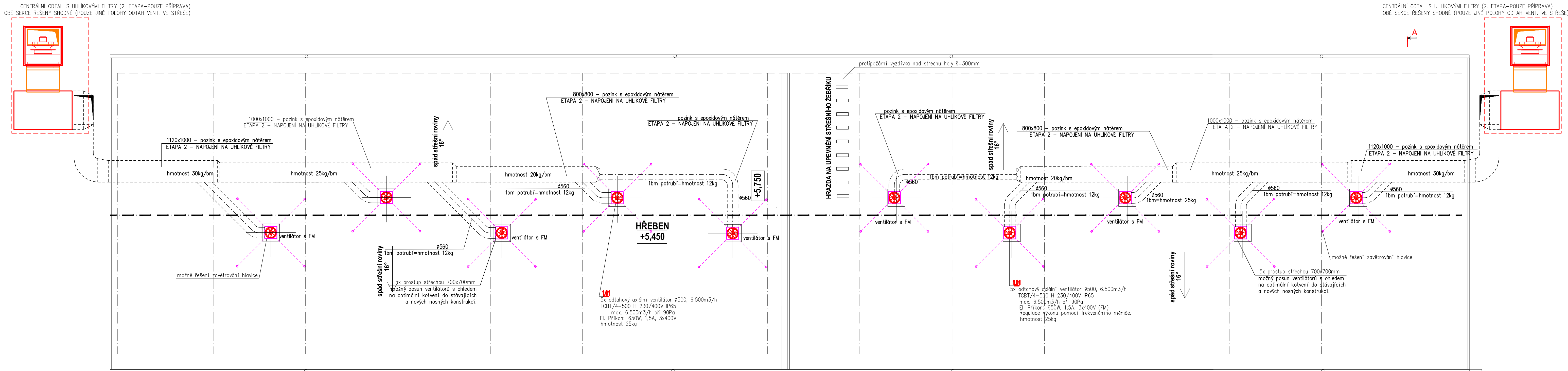


POHLED SEVERNÍ

POHLEDY, POHLED NA STŘECHU - NAVRHOVANÝ STAV
STAVEBNÍ ÚPRAVY STÁVAJÍCÍ HALY Č.5 - REPRODUKCE ZA ÚČELEM SNÍŽENÍ ENERGETICKÉ NÁROČNOSTI BUDOVY




LEGENDA

- přefuk
- přívod
- odvod
- odskok
- S.H. 2500
- H.H. -100
- SMĚR PROUDĚNÍ VZDUCHU

- VZT výfuk uhlíkové filtry
- VZT odtah uhlíkové filtry
- VZT nasávání do haly
- VZT odtahy haly
- ČÍSLO ZAŘÍZENÍ
- axiální ventilátor
- klapka těsná se servopohonem
- pružná vložka

POZNÁMKY:

- POTRUBÍ VEDENÉ NAD STŘECHOU OBJEKTU MUSÍ BÝT OPATŘENO MINERÁLNÍ IZOLACÍ TL. 60mm S AL. POLEPEM.
- ROZVOD NAD STŘECHOU AŽ PO VÝFUKOVOU HLAVICI BUDE IZOLOVÁN AKUSTICKOU IZOLACÍ S OPLECHOVÁNÍM (POZINK PLECH) TL. 60mm. PROVEDEN S OHLEDEM NA SERVIS VENTILÁTORU A POHONU UZAVÍRATELNÉ Klapky.
- VÝFUKOVÉ HLAVICE BUDOU KOTVENY POMOCÍ SYSTÉMOVÝCH MONTÁŽNÍCH PROFILŮ, NAPŘ. SYSTÉMU HILTI.
- JEHO NÁVRH BUDE SOUČÁSTÍ DODÁVKY PROFESÍ VZT, VČ. STATICKÉHO VÝPOČTU. NAZNAČENÉ PROVEDENÍ MOŽNÉHO KOTVENÍ VE VÝKRESE JE JEN ORIENTAČNÍ.
- STAVBA ZAJISTÍ NOSNÁ KOTVÍCÍ OKA VE STŘEŠE PRO ZAVĚTROVÁNÍ VÝFUKOVÉ HLAVICE - ORIENTAČNÍ PROVEDENÍ JE UVEDENO VE VÝKRESE STŘECHY.
- POLOHA NOVÝCH VENTILÁTORŮ NA STŘEŠE JE ZAKRESLENA DLE VÝKRESU STAVBY A ODPOVÍDÁ POLOZE STÁVAJÍCÍCH VENTILÁTORŮ. PŘESNÉ UMÍSTĚNÍ VENTILÁTORŮ NA STŘEŠE BUDE KOORDINOVÁNO NA STAVBĚ V PRŮBĚHU REALIZACE DLE SKUTEČNÉHO STAVU STŘECHY.
- VENTILÁTOŘY NA STŘEŠE MUSÍ BÝT PRUŽNĚ ULOŽENY!
- PŘESNÉ UMÍSTĚNÍ DISTRIBUČNÍCH PRVKŮ VĚTRÁNÍ NUTNO KOORDINOVAT PŘED MONTÁŽÍ S PROFESÍ STAVBA.
- NEKOTOVANÉ RADIUSY R150mm.
- VEŠKERÉ POTRUBÍ VYSTAVENÉ ŠKODLIVNÁM Z CHOVNÝCH HAL BUDE OPATŘENO V CELÉ PLOŠE VHDNÝM EPOXIDOVÝM NÁTĚREM S CERTIFIKACÍ DO OBDOBÝCH TYPŮ PROVOZU. SPOJE ODTAHU BUDOU OPATŘENY ODPOVÍDAJÍCÍM VHDNÝM TMELEM K EPOXIDOVÉMU NÁTĚRU.
- ODTAH K FILTRAČNÍ JEDNOTCE S AKTIVNÍM UHLÍM JE POUZE STUDIÍ MOŽNÉHO PROVEDENÍ PRO PŘÍPADNÉ ZAPRACOVÁNÍ REZERV (PRO BUDOUCÍ MOŽNOU NUTNOST INSTALACE ZAŘÍZENÍ) DO OSTATNÍCH DOTČENÝCH PROFESÍ.

VYPRACOVAL:	Ing. Josef Vrba	Technická a technologická zařízení budov - Vlna TZB	
ZOOP. PROJEKTANT:	Ing. Tomáš Kunc	 „známka v obchodní známce“ „křídlená - výtisk a výtisk - technický doc. 728“	
INVESTOR:	AGP Beroun-Agroprodin, a.s., Pod Hájem 324, 26701 Králův Dvůr		
AKCE:	STAVEBNÍ ÚPRAVY STÁVAJÍCÍ HALY Č.5 ZA ÚČELEM SNÍŽENÍ ENERGETICKÉ NÁROČNOSTI BUDOVY		datum 17.08.2022
MÍSTO:	na pozemku parc.č. st.211 k.ú. NEUMĚTELY		měřítko 1:100
OBŠAH:	D.1.4.2 VZDUCHOTECHNIKA		STUPEŇ DSP
NÁZEV VÝKRESU:	Půdorys navrženého stavu střechy haly reprodukce č.5		FORMÁT 1050x609
ČÍSLO VÝKRESU:	D.1.4.2.03		